



Fusion Analysis

21 มีนาคม 2556

นักวิเคราะห์: กมลชัย พลอินทวงษ์

เลขทะเบียนนักวิเคราะห์: 18239

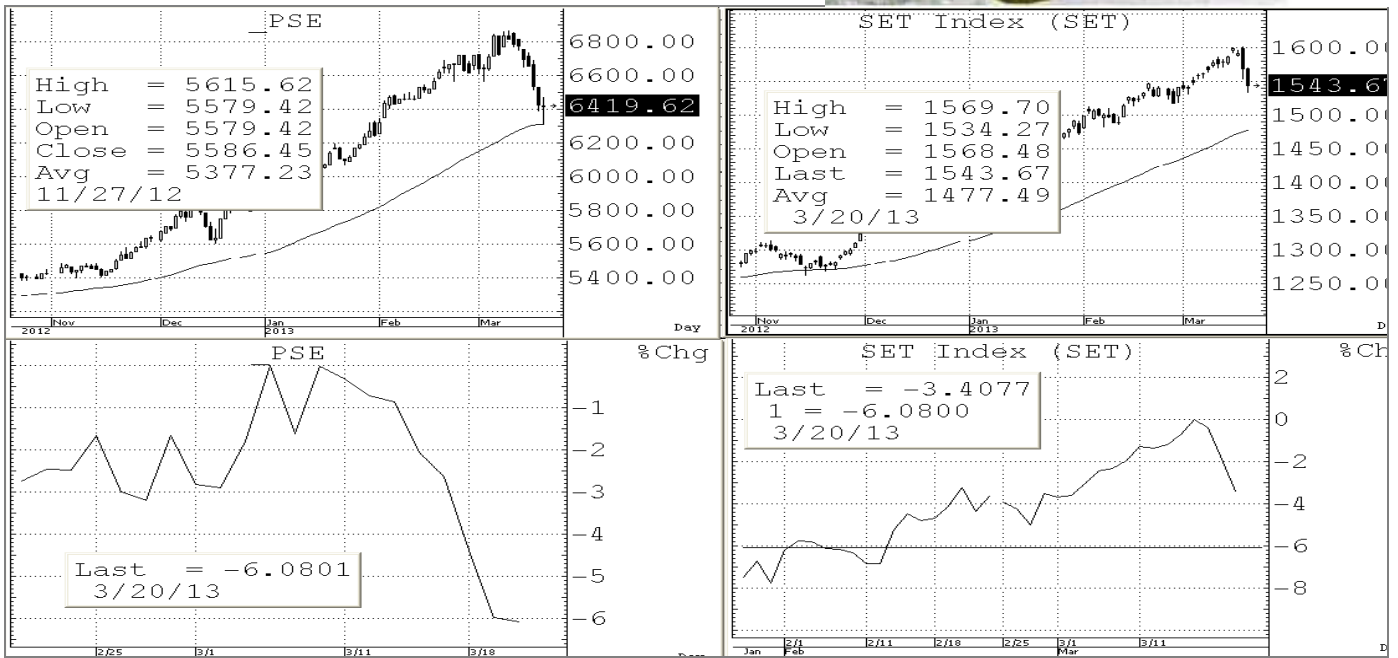
Tel. (662) 801 9100 ต่อ 9341

Kamolchai@trinitythai.com



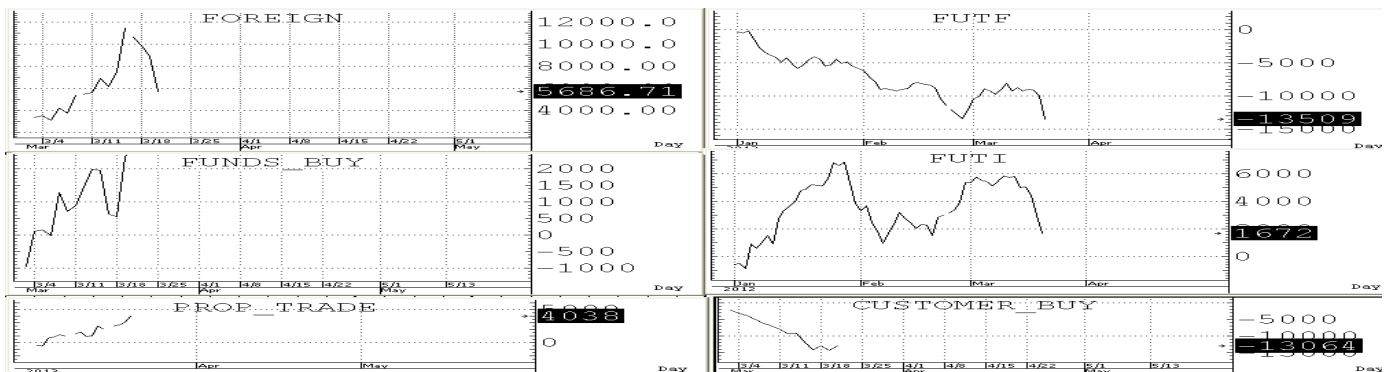
โอบ
 เลี้ยว
 กัก

Market Sense



SET INDEX 1,543.67 Volume 83,656 ล้านบาท

ดัชนีถอยลงมาต่อเป็นวันที่สองโดยลงมาทำ Low ที่ 1,534 ก่อนจะ rebound กลับขึ้นมาแต่ก็ยังมีอาจยืนปิดเหนือ EMA (10) ที่ 1,568 ได้ใหม่ จึงทำให้ยังคงภาพเชิงลบในช่วงสั้น ๆ ต่อแถมยังมีเจอ Negative sign from Dead Cross of EMA (5&10) ด้วยจึงทำให้อย่างน้อยหากไม่รีบฟื้นกลับขึ้นมาขึ้นปิดเหนือ 1,550 โดยเร็วก็จะทำให้ถอยลงมาตั้งหลักใหม่แถว ๆ WMA (10) ที่ 1,520 +/- 3 โดยจากรูปที่แสดงหากบ้านเรา Cloning การลงแบบ PHILIPPINE ก็จะมี downside ไร่แถว ๆ 1,477 โดยให้ ratio ในการลงจาก High ประมาณ 6% กว่า ๆ เท่ากันโดย SET มีแนวรับสั้น ๆ ที่ 1,530 +/-3 ก่อนส่วน R ก็ถูกปรับลงมาที่แถว ๆ EMA (5&10) ตง 1,565 +/-3 ก่อน



บริษัทหลักทรัพย์ ทรินิตี้ จำกัด, 179 อาคารบางกอก ซิตี้ ทาวเวอร์ ชั้น 25-26, 29 ถนนสาทรใต้ เขตสาทร กรุงเทพฯ 10120 โทรศัพท์ 0-2801-9100 โทรสาร. 0-2343-9681

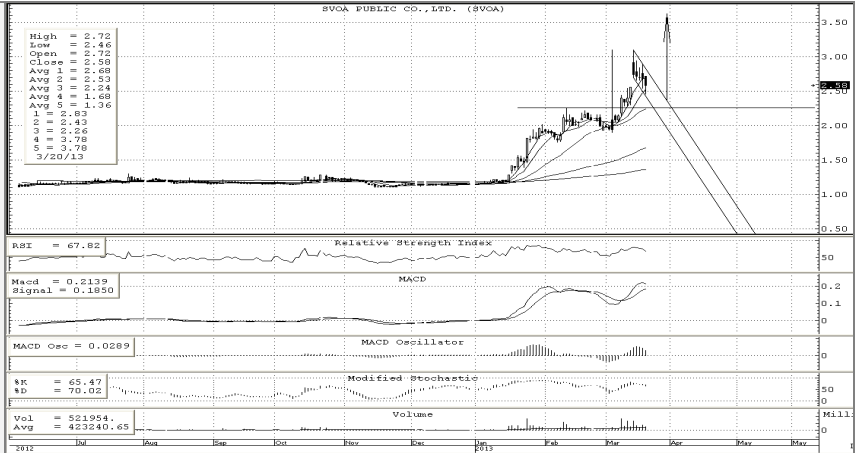
รายงานฉบับนี้จัดทำขึ้นโดยข้อมูลเท่าที่ปรากฏและเชื่อว่าเป็นที่น่าเชื่อถือได้แต่ไม่เป็นการยืนยันความถูกต้องและความสมบูรณ์ของข้อมูลนั้นๆ โดยบริษัทหลักทรัพย์ ทรินิตี้ จำกัด ผู้จัดทำขอสงวนสิทธิ์ในการเปลี่ยนแปลงความเห็นหรือประมาณการต่างๆ ที่ปรากฏในรายงานฉบับนี้โดยไม่ต้องแจ้งล่วงหน้า รายงานฉบับนี้มิได้วัตถุประสงค์เพื่อใช้ประกอบการตัดสินใจของนักลงทุน โดยไม่ได้เป็นการชี้นำหรือชักชวนให้นักลงทุนทำการซื้อหรือขาย หลักทรัพย์ หรือตราสารทางการเงินใดๆ ที่ปรากฏในรายงาน



SHORT-TERM TRADING

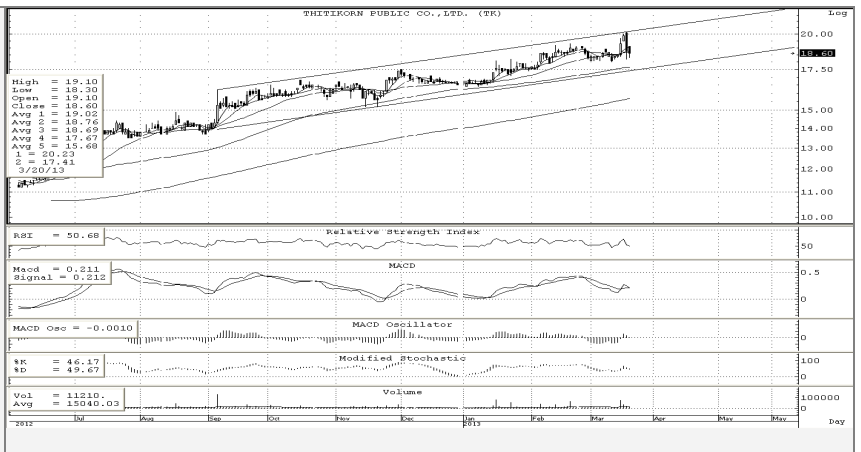
SVOA	Trading buy	ปิด: 2.58	แนวรับ: 2.56-2.46	แนวต้าน: 2.72-2.82 R=3.00-3.10
-------------	--------------------	------------------	--------------------------	---------------------------------------

ราคาพักตัวใน Flag pattern ที่รอการกระชากกลับขึ้นมาอีกครั้งหลังจากที่ Break out Up neckline resistance ขึ้นมา อีกทั้ง Indicator ระยะยาวก็ยังคงอยู่ในช่องสัญญาณเชิงบวกที่ทำให้ Trading ได้หากไม่ถอยหลุด S ที่ให้ลงมา



TK	Trading buy	ปิด: 18.6	แนวรับ: 18.4-17.9	แนวต้าน: 19.1-19.6
-----------	--------------------	------------------	--------------------------	---------------------------

เป็นหุ้นตัวหนึ่งที่ยังค่อนข้าง Laggard ที่สุดในกลุ่ม Leasing และยังคง Maintain uptrend channel อยู่ อีกทั้ง Indicator ระยะยาวก็ยังคงอยู่ในช่องสัญญาณเชิงบวกที่ทำให้ Trading ได้หากไม่ถอยหลุด S ที่ให้ลงมา



GSTEL	Speculative buy	ปิด: 0.42	แนวรับ: 0.41-0.38	แนวต้าน: 0.47-0.50
--------------	------------------------	------------------	--------------------------	---------------------------

ราคาทะลุ Downtrend line of descending triangle ขึ้นมา with volume support รวมทั้ง Indicator ระยะสั้นและยาวก็ยังคงอยู่ในช่องสัญญาณเชิงบวกที่ทำให้ Speculate ได้หากไม่ถอยหลุด S ที่ให้ลงมา



บริษัทหลักทรัพย์ ทรีนีตี จำกัด, 179 อาคารบางกอก ซิตี้ ทาวเวอร์ ชั้น 25-26, 29 ถนนสาทรใต้ เขตสาทร กรุงเทพฯ 10120 โทรศัพท์ 0-2801-9100 โทรสาร 0-2343-9681

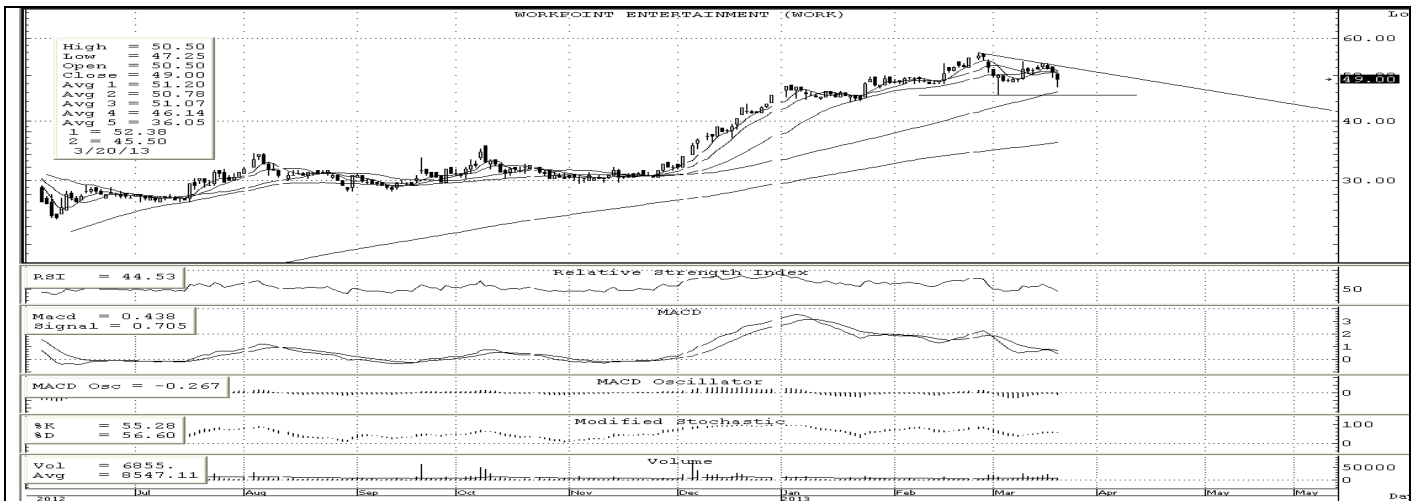
รายงานฉบับนี้จัดทำขึ้นโดยข้อมูลเท่าที่ปรากฏและเชื่อว่าเป็นที่น่าเชื่อถือได้แต่ไม่เป็นการยืนยันความถูกต้องและความสมบูรณ์ของข้อมูลนั้นๆ โดยบริษัทหลักทรัพย์ ทรีนีตี จำกัด ผู้จัดทำขอสงวนสิทธิ์ในการเปลี่ยนแปลงความเห็นหรือประมาณการณต่างๆ ที่ปรากฏในรายงานฉบับนี้โดยไม่ต้องแจ้งล่วงหน้า รายงานฉบับนี้มิได้มีวัตถุประสงค์เพื่อใช้ประกอบการตัดสินใจของนักลงทุน โดยไม่ได้เป็นการชี้นำหรือชักชวนให้ นักลงทุนทำการซื้อหรือขาย หลักทรัพย์ หรือตราสารทางการเงินใดๆ ที่ปรากฏในรายงาน



หุ้นปล่อยขาย (จับตา)



SST ราคาแกว่งตัวในกรอบของ Uptrend channel แต่ยังคงเล่นอยู่ใต้ MAV (200) อยู่และเป็นหุ้นอีกตัวที่ค่อนข้าง Laggard ที่ทำให้อาจพอเ็งกำไรได้หากไม่หลุดแนวรับของ MAV (75) ให้ STOP LOSS ก็จะไม่ค่อยๆ ขึ้นมา test แนวต้านของช่องแนวโน้มในลำดับถัดไปที่ 16.2+/- ได้โดยมีด่านสั้นๆ ที่ 15.4-15.6 ก่อน



WORK ราคา Mutate pattern from pennant To Descending triangle that wait for break out up with volume support อยู่ ดังนั้นหากไม่หลุดแนวรับที่ 45.5 ลงมาให้ STOPLOSS ก็จะไม่ค่อยๆ ขึ้นมา test แนวต้านในลำดับถัดไปที่ 60+/- ได้โดยมีด่านสั้นๆ ที่ 53-55 ก่อน